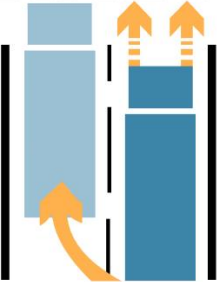



# LIVE FAHRVORFÜHRUNG



**HALC**



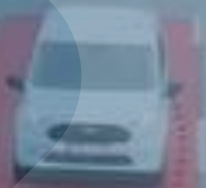
Gefördert durch:



Bundesministerium  
für Wirtschaft  
und Klimaschutz

aufgrund eines Beschlusses  
des Deutschen Bundestages

The diagram shows a top-down view of a truck with a sensor field represented by two vertical bars. Orange arrows point upwards from the sensor field, and a curved orange arrow points from the sensor field towards the truck's front.



# VERSUCHSFAHRZEUGE

Bartkowiak IVECO LNG Gas Truck



- Frontkamera zur Fahrstreifenerkennung
- Front- und Seitenradare zur Objekterkennung
- Headtracker
- Fahreranzeigedisplay
- Messtechnik und Cloud-Gateway

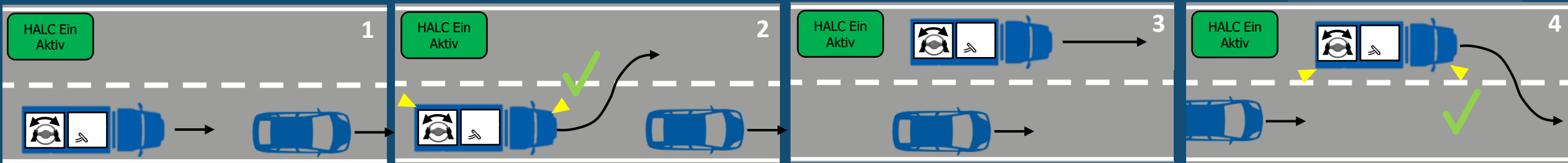
ZF Demo Truck (K068) , IVECO S-Way



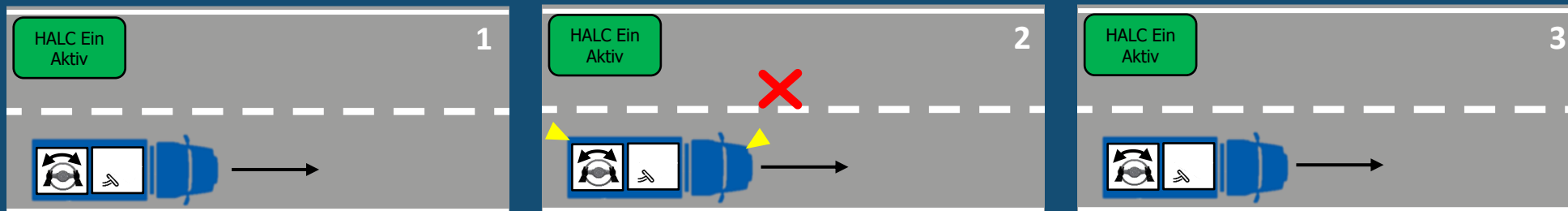
- Frontkamera zur Fahrstreifenerkennung
- Front- und Seitenradare zur Objekterkennung
- Headtracker
- Lenkaktuator
- Zugriff auf Bremse und Motorsteuerung

# LIVE-VORFÜHRUNG: ZF-DEMOfahrzeug MIT HALC FUNKTIONEN

## Überholen



## Fahrstreifenwechsellanforderung wird abgelehnt, weil Fahrer nicht bereit ist

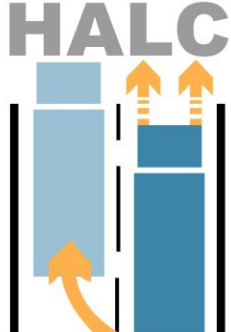


# HALC


## HIGHWAY ASSIST - LANE CHANGE

Projekt-Abschlusspräsentation | 17. Januar 2024

**HALC**



Gefördert durch:



Bundesministerium  
für Wirtschaft  
und Klimaschutz

aufgrund eines Beschlusses  
des Deutschen Bundestages

